

Pajisjet hyrëse, dalëse dhe hyrëse- dalëse

PUNUAN:

LYRA HOXHA

DARDAN SOKOLI

Pajisjet hyrëse



Mausi

- ▶ Pajisje hyrëse që mundëson të selektoni menyte rënëse, ikonat etj.
- ▶ Maus i lidhet në kompjuter kryesisht përmes USB-së dhe Bluetooth-it.



Tastiera

- ▶ Pajisje hyrëse që mundëson që të shkruani të dhëna në kompjuter.
- ▶ Lidhet përmes USB-së dhe Bluetooth-it



Topi ndjekës

- ▶ Topi ndjekës është alternativë e mausit.
- ▶ është i favorizueshëm nga dizajnerët grafikë.



Skenerët

- ▶ Skenerët ju mundësojnë të skenoni materialet e shtypura dhe ti ruani në kompjuterin tuaj.



Touchpad (Ekran me prekje)

- ▶ Touch pad-i është pajisje që reagon në prekje.
- ▶ Përdoret duke prekur me gisht ose me laps të lidhur.



Mikrofoni

- ▶ Përdoret për pranimin e zërit dhe tonit.
- ▶ Përdorimi kryesor i mikrofonit është në video-konferenca, prezantime etj.



Webcam

- ▶ Prej paraqitjes së ëeb kamerës në treg, komunikimi përmes kompjuterit është bërë shumë interaktiv dhe i përhapur.





Pajisjet dalëse

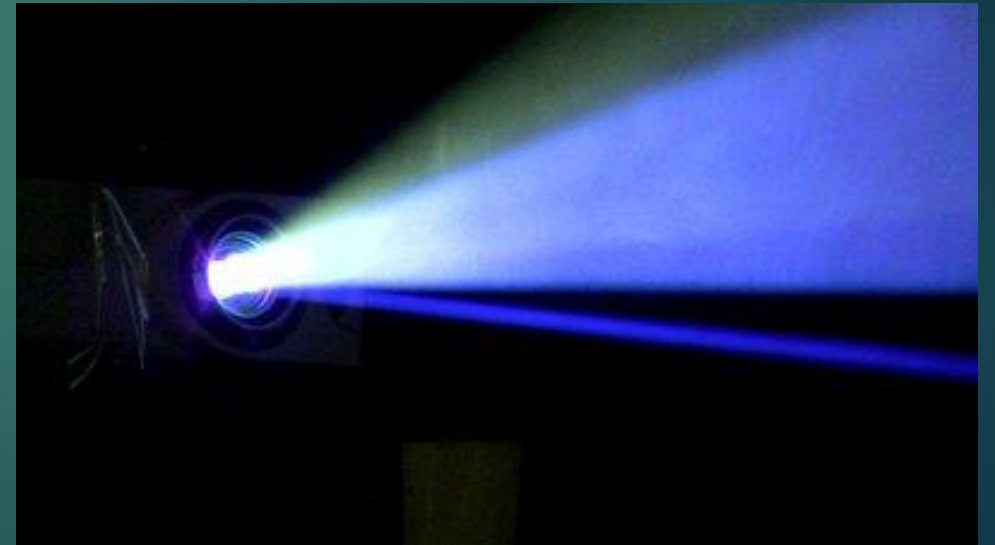
Monitori

- ▶ Monitorët janë pajisja kryesore për paraqitjen e të dhënave dalëse të kompjuterit.



Projektori

- ▶ Projektori është një pajisje dalëse që mund të marrë imazhe të krijuara nga një kompjuter dhe ti riprodhoj ato në një sipërfaqe të madhe të sheshtë.



Printeri

- ▶ Printeri është një pajisje dalëse hardverike përgjegjëse për marrjen e të dhënave kompjuterike dhe gjenerimin e asaj kopje në letër.



```
graph TD; A[Printeri] --- B[P. laserik]; A --- C[P. Ink Jet]; A --- D[P. matricorë];
```

Printeri

P. laserik

P. Ink Jet

P. matricorë

Printerët laserik (1)

- ▶ Shtypësit laserik mundësojnë një shtypje të shpejtë dhe të kualitetit të lartë.
- ▶ Quhen laserik sepse në ta gjendet një laser vogël.



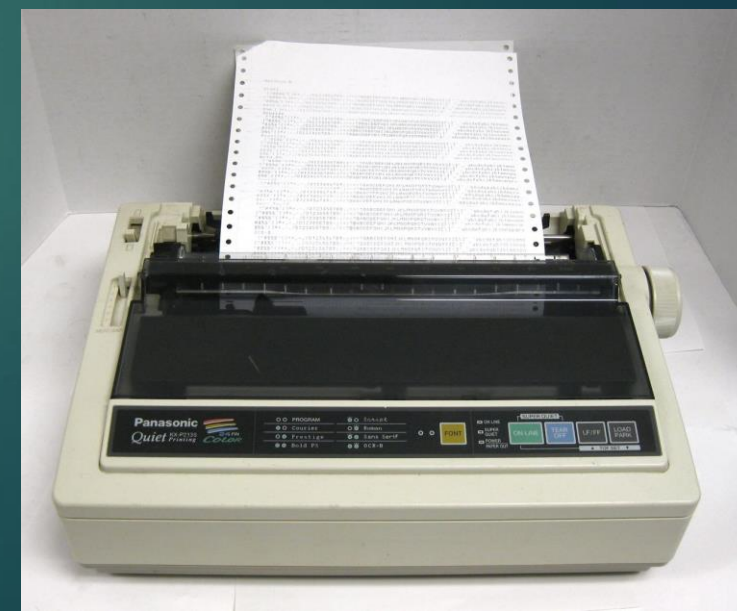
Printerët Ink Jet (2)

- ▶ Printerët Ink Jet punojnë duke spërkatur faqen me ngjyrë nëpër vrima.



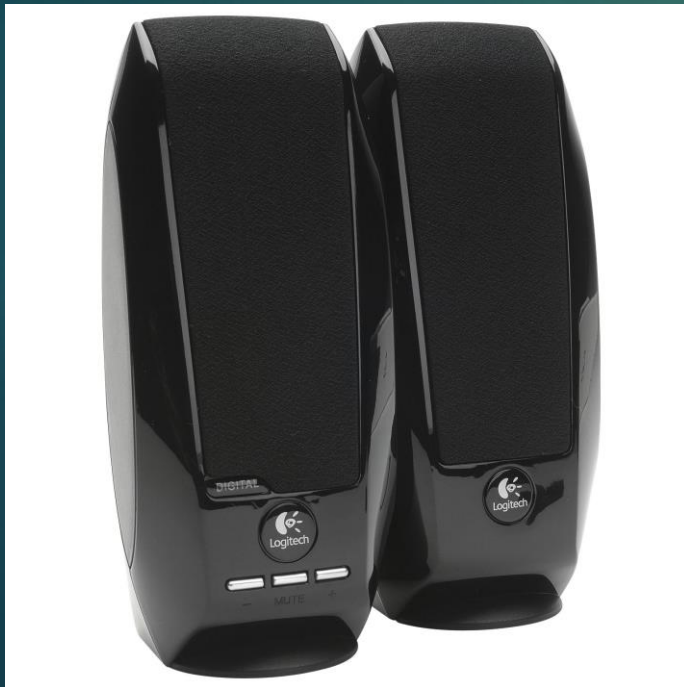
Printerët matricorë (3)

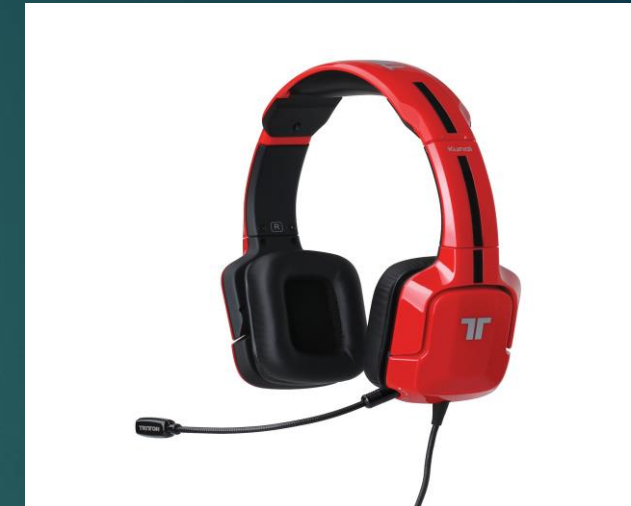
- ▶ Printerët matricorë punojnë duke shtypur me një rrjesht të gjilpërave në shiritin (ribbon) me ngjyrë, i cili qëndron mbi fletë.
- ▶ Më se shumti prodhohen me 24 gjilpëra.



Altoparlantët

- ▶ Altoparlantët janë pajisje hardverike të lidhura me kartën e zërit të kompjuterit që shpërndan tingujt e gjeneruara nga kompjuteri.





Pajisjet hyrëse-dalëse



Headset

- ▶ Headset-ët shërbejnë sikurse edhe altoparlantët për emetimin e zërit dhe muzikës në audio programe.
- ▶ Cilësia e zërit është shumë e lartë, sepse pajisja ndodhet shumë afër veshit.



USB

- ▶ USB (Universal Serial Bus) është lidhja më e popullarizuar që përdoret për të lidhur një kompjuter me pajisje të tilla si kamera digjitale, printera, skaner, dhe hard drives.



CD (Compact Disc)

- ▶ Compact disc (CD) është një disk optik me një memorie digjitale.
- ▶ Formati është zhvilluar fillimisht për të ruajtur dhe të luajë vetëm regjistrime zanore por ishte përshtatur më vonë për ruajtjen e të dhënave (CD-ROM).



Camera

- ▶ Një aparat fotografik dixhital është një aparat që ruan fotot dhe videot që i merr në formë elektronike (digjitale) në vend të filmit shirit.



T H A N K
Y O U